

上肢機能訓練（デイケア）

5月に入り日中は汗ばむほどの季節になりました。デイケアでは皆様元気に通われて、それぞれリハビリに一生懸命汗を流しておられます。リハビリの内容は色々ありますが、今回は「上肢機能訓練」または「手作業」というリハビリの一環で行われている、作品作りを紹介したいと思います。



まず一つ目は、8種類くらいの色がある直径数ミリの玉を、色ごとに決められた場所に置き、一つの絵に作り上げていく作品です。リハビリの中で限られた時間で作られた作品は、完成までに数か月か



かり、根気と集中力のある大変な作業ですが、出来上がった作品はとても素敵で、利用者様の笑顔

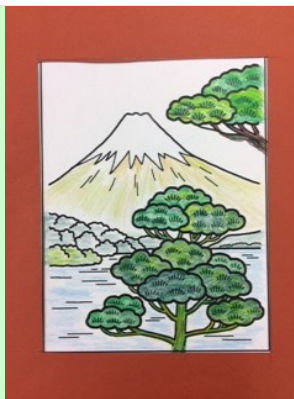
レクリエーションで間違い絵探し

レクリエーションで間違い絵探しをしました。

真剣な表情で取り組まれ、2人で相談したり「あんた、早いねえ！」と見比べながらされたり、あっという間に終わらせ、得意そうな表情がうかがえたりと、みなさんとても楽しんでました。



間違い絵探しに取り組まれる利用者様

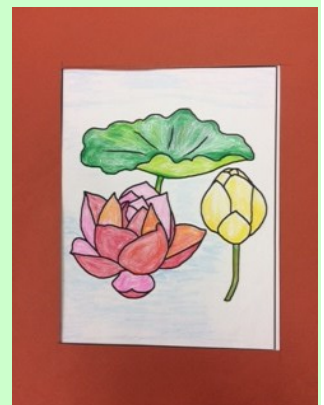


この他にもレクリエーション中に利用者の皆様で作られた作品等があり、時々2階の廊下にて飾っていますので、皆様も是非ご覧になって下さい。

顔と共にとっても輝いており、リハビリを通しての達成感は何物にも変えがたい心の財産になっていると感じます。

二つ目は、色

塗りをされている利用者様の作品です。葉っぱ一枚にも何色かを重ねて塗り、濃淡のある絶妙な色合いを出されています。この利用者様、以前は時計職人をされており、手先が器用なうえ、趣味が文化刺繍やちぎり絵だったこともあり、芸術的センスもお持ちで、出来上がりの作品は見る人をうならせる素晴らしい作品となっています。また、色塗りをされている時の集中力には、とても感心させられます。



6月の行事予定

- ◆ 理容（ハッピー号）
2日（金）午前9時30分～
- ◆ うた声クラブ
5日（月）午後2時30分～3時30分
- ◆ 売店
7日・21日（水）午後2時30分～
- ◆ 書道クラブ
8日（木）午後2時30分～3時30分
- ◆ ふるさとクラブ（回想法）
15日（木）午後2時30分～3時30分
- ◆ お花同好会
20日（火）午後2時30分～3時
- ◆ 2階喫茶店
22日（木）午後2時30分～

7月の行事予定

- ◆ うた声クラブ
3日（月）午後2時30分～3時30分
- ◆ 大正琴演奏会（山藍クラブ）
5日（水）午後2時30分～
- ◆ 売店
5日・19日（水）午後2時30分～
- ◆ 理容（ハッピー号）
7日（金）午前9時30分～
- ◆ まんだ夏祭り
9日（日）午前9時～正午
- ◆ 書道クラブ
13日（木）午後2時30分～3時30分
- ◆ お花同好会
18日（火）午後2時30分～3時
- ◆ ふるさとクラブ（回想法）
26日（水）午後2時30分～3時30分
- ◆ 1階喫茶店
25日（火）午後2時30分～

※各行事には、ご家族の方もお気軽にご参加下さい。

（編集担当 広報委員会）